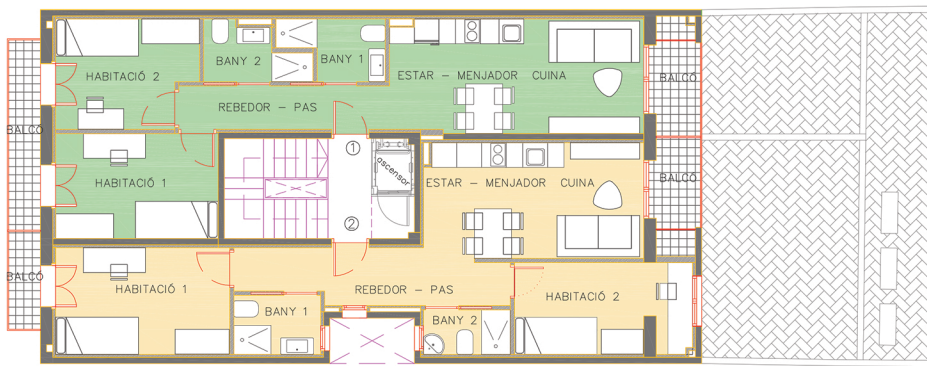




PLANTA PRIMERA



PLANTES SEGONA I TERCERA

DECRET 141/2012 SOBRE EL NIVELL D'HABITABILITAT D'IGUALS HABITATGES

PLANTA SEGONA

HABITATGE	peces	sup. Constr.	sup. Útil	Volum	Balcó	
<b>HABITATGE 1</b>		61,90	46,90	136,01	6,70	
M.-S.C	Menjador-Quina		16,80	48,72	carner	3,65
H1	Habitació 1		10,00	29,00	posterior	3,05
H2	Habitació 2		8,60	24,94		
CH1	Bany 1		3,20	9,28		
CH2	Bany 2		3,00	8,70		
AP	Rebedor - Pas		5,30	15,37		
<b>HABITATGE 2</b>		65,50	48,05	139,35	4,95	
M.-S.C	Menjador-Quina		14,90	43,21	carner	1,90
H1	Habitació 1		10,65	31,47	posterior	3,05
H2	Habitació 2		9,20	26,68		
CH1	Bany 1		2,25	6,53		
CH2	Bany 2		3,00	8,70		
AP	Rebedor		7,85	22,77		
ESPM COMIU		12,20				
<b>TOTAL CONSTRUÏDA P. SEGONA</b>		<b>139,60</b>				

DECRET 141/2012 SOBRE EL NIVELL D'HABITABILITAT D'IGUALS HABITATGES

PLANTA TERCERA

HABITATGE	peces	sup. Constr.	sup. Útil	Volum	Balcó	
<b>HABITATGE 1</b>		61,90	46,90	136,01	6,70	
M.-S.C	Menjador-Quina		16,80	48,72	carner	3,65
H1	Habitació 1		10,00	29,00	posterior	3,05
H2	Habitació 2		8,60	24,94		
CH1	Bany 1		3,20	9,28		
CH2	Bany 2		3,00	8,70		
AP	Rebedor - Pas		5,30	15,37		
<b>HABITATGE 2</b>		65,50	48,05	139,35	4,95	
M.-S.C	Menjador-Quina		14,90	43,21	carner	1,90
H1	Habitació 1		10,65	31,47	posterior	3,05
H2	Habitació 2		9,20	26,68		
CH1	Bany 1		2,25	6,53		
CH2	Bany 2		3,00	8,70		
AP	Rebedor		7,85	22,77		
ESPM COMIU		12,20				
<b>TOTAL CONSTRUÏDA P. TERCERA</b>		<b>139,60</b>				

DECRET 141/2012 SOBRE EL NIVELL D'HABITABILITAT D'IGUALS HABITATGES

PLANTA PRIMERA

HABITATGE	peces	sup. Constr.	sup. Útil	Volum	Terrassa/Balcó	
<b>HABITATGE 1</b>		61,90	46,90	136,01	17,65	
M.-S.C	Menjador-Quina		16,80	48,72	14,00	
H1	Habitació 1		10,00	29,00	Balcó	3,65
H2	Habitació 2		8,60	24,94		
CH1	Bany 1		3,20	9,28		
CH2	Bany 2		3,00	8,70		
AP	Rebedor - Pas		5,30	15,37		
<b>HABITATGE 2</b>		65,50	48,05	139,35	24,90	
M.-S.C	Menjador-Quina		14,90	43,21	Terrassa	23,00
H1	Habitació 1		10,65	31,47	Balcó	1,90
H2	Habitació 2		9,20	26,68		
CH1	Bany 1		2,25	6,53		
CH2	Bany 2		3,00	8,70		
AP	Rebedor		7,85	22,77		
ESPM COMIU		12,20				
ESPM INSTAL·LACIONS						57,60
<b>TOTAL CONSTRUÏDA P. PRIMERA</b>		<b>139,60</b>				